



INDUSTRIES LIMITED

CBF SERIES CHEMICAL BY-PASS FEEDER INSTALLATION, OPERATION AND MAINTENANCE INSTRUCTIONS

Installation method 1

Install the CBF (chemical by-pass feeder) in parallel with the pump with valves (4) and (5) to control the flow through the CBF as shown in figure 1. Check that all connections have been properly tightened to avoid leaks.

Installation method 2

Install the CBF in parallel with the system piping as shown in figure 2. Use shut off valves (4) and (5) to control the flow through the CBF and use shut off valve (6) to force flow through the CBF. Check that all connections have been properly tightened to avoid leaks.

WARNING: The chemical by-pass feeder models CBF-2 and CBF-5 have a pressure rating of 165 psi (1138 kPa) at 200°F (93°C). The high pressure chemical by-pass feeder models CBF-2-HP and CBF-5-HP have a pressure rating of 300 psi (2070 kPa) at 200°F (93°C). Exceeding these ratings or using the chemical by-pass feeder for uses which it was not intended is dangerous and may void the warranty. The manufacturer is not responsible for any damages incurred by the chemical by-pass feeder being used in applications that are outside of these specifications.

WARNING: Not for use with steam or potable water.

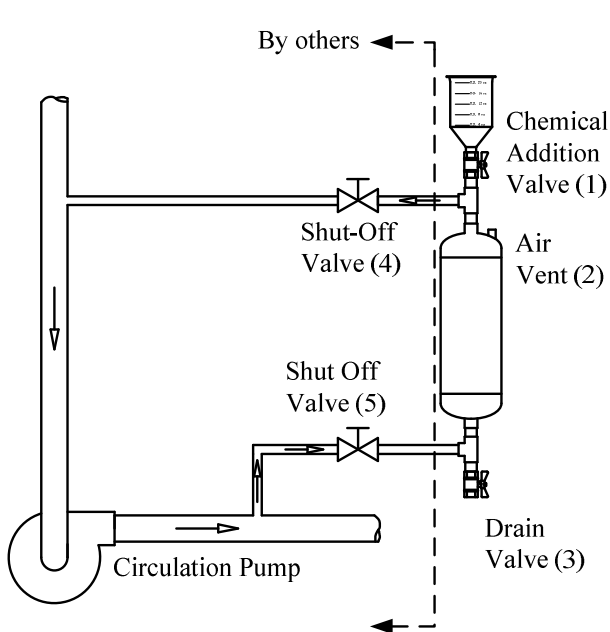


Figure 1a: Installation method 1 – CBF installed in parallel with the system pump

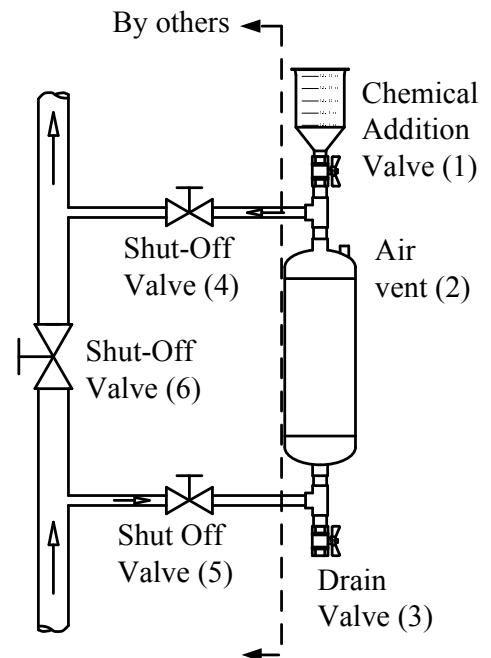


Figure 2a: Installation method 2 – CBF installed in parallel with the system piping



INDUSTRIES LIMITED

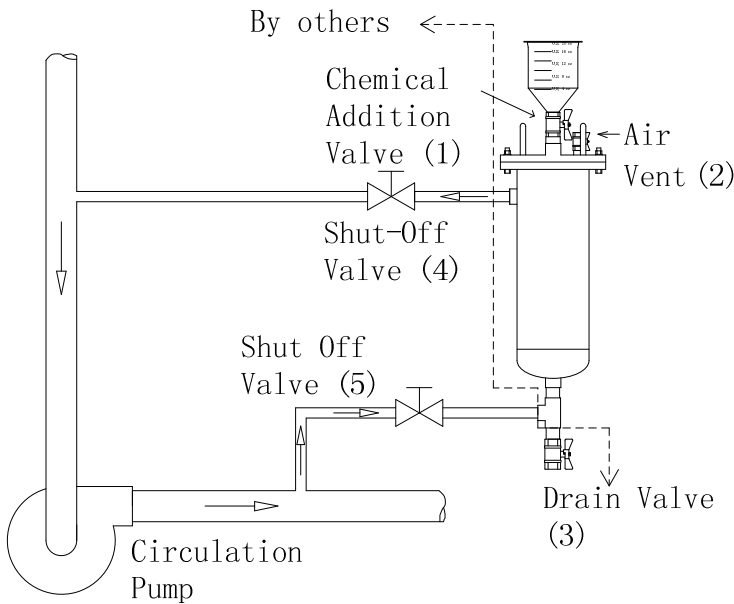


Figure 1b: Installation method 1 – CBF-HP installed in parallel with the system pump

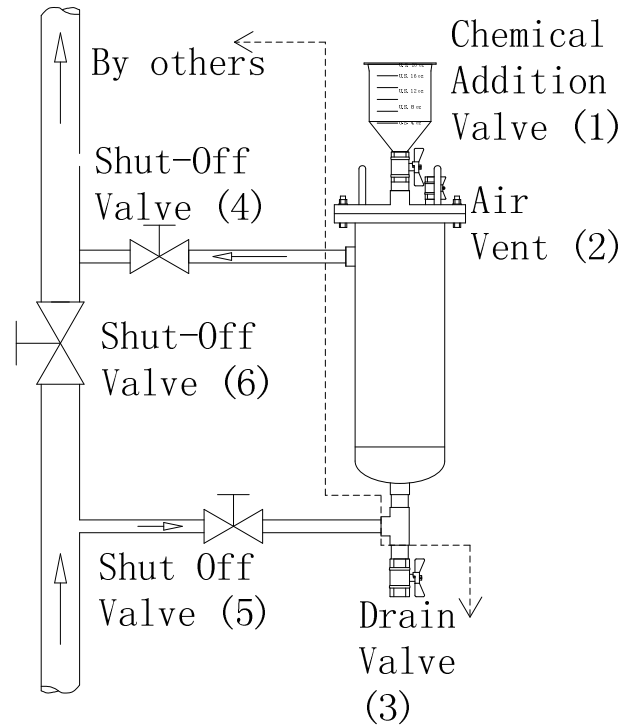


Figure 2b: Installation method 2 – CBF-HP installed in parallel with the system piping



INDUSTRIES LIMITED

Adding Chemical to the System Using Installation Method 1:

Refer to Figure 1 when using installation method 1.

- Close all valves
- Open drain valve (3) and then air vent (2) to allow the contents of the bypass feeder to empty into a reservoir or drain
- Close drain valve (3) and open chemical addition valve (1)
- Add the desired chemicals into the bypass feeder through the funnel. The funnel can also function as a measuring device by using the graduated gauge located on the side of the funnel
- Close chemical addition valve and crack open valve (5) until the chemical bypass feeder is filled and the air has been removed.
- Close the air vent (2) and open valve (4) to allow flow through the chemical bypass feeder and into the system.

If more chemicals need to be added to the system, repeat the steps shown above. When finished adding chemical to the system open valve (4) and close all the other valves.

Adding Chemical to the System Using Installation Method 2:

Refer to Figure 2 when using installation method 2.

- Close all valves except (6)
- Open drain valve (3) and then air vent (2) to allow the contents of the bypass feeder to empty into a reservoir or drain
- Close drain valve (3) and open chemical addition valve (1)
- Add the desired chemicals into the bypass feeder through the funnel. The funnel can also function as a measuring device by using the graduated gauge located on the side of the funnel
- Close chemical addition valve and crack open valve (5) until the chemical bypass feeder is filled and the air has been removed.
- Close the air vent (2) and open valve (4) to allow flow through the chemical bypass feeder and into the system. Partially close valve (6) to divert flow into the chemical by-pass feeder as needed

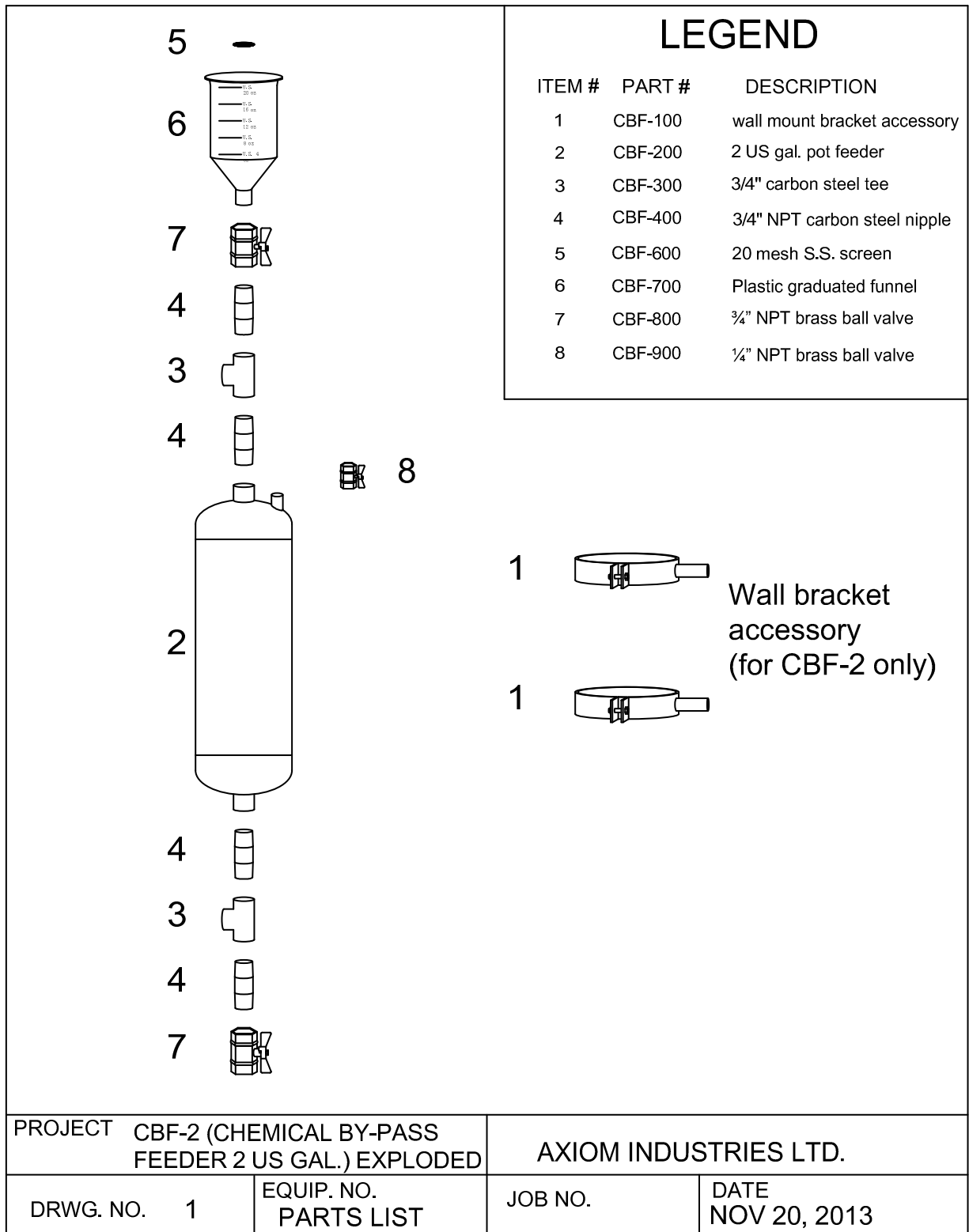
If more chemicals need to be added to the system, repeat the steps shown above. When finished adding chemical to the system open valve (4) and (6). Close all the other valves.

Limited Warranty

The Axiom CBF Chemical By-Pass Feeder is warranted against defects in materials and workmanship for one year.

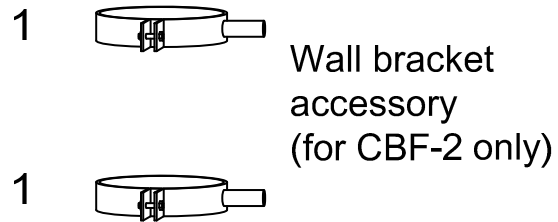


INDUSTRIES LIMITED



LEGEND

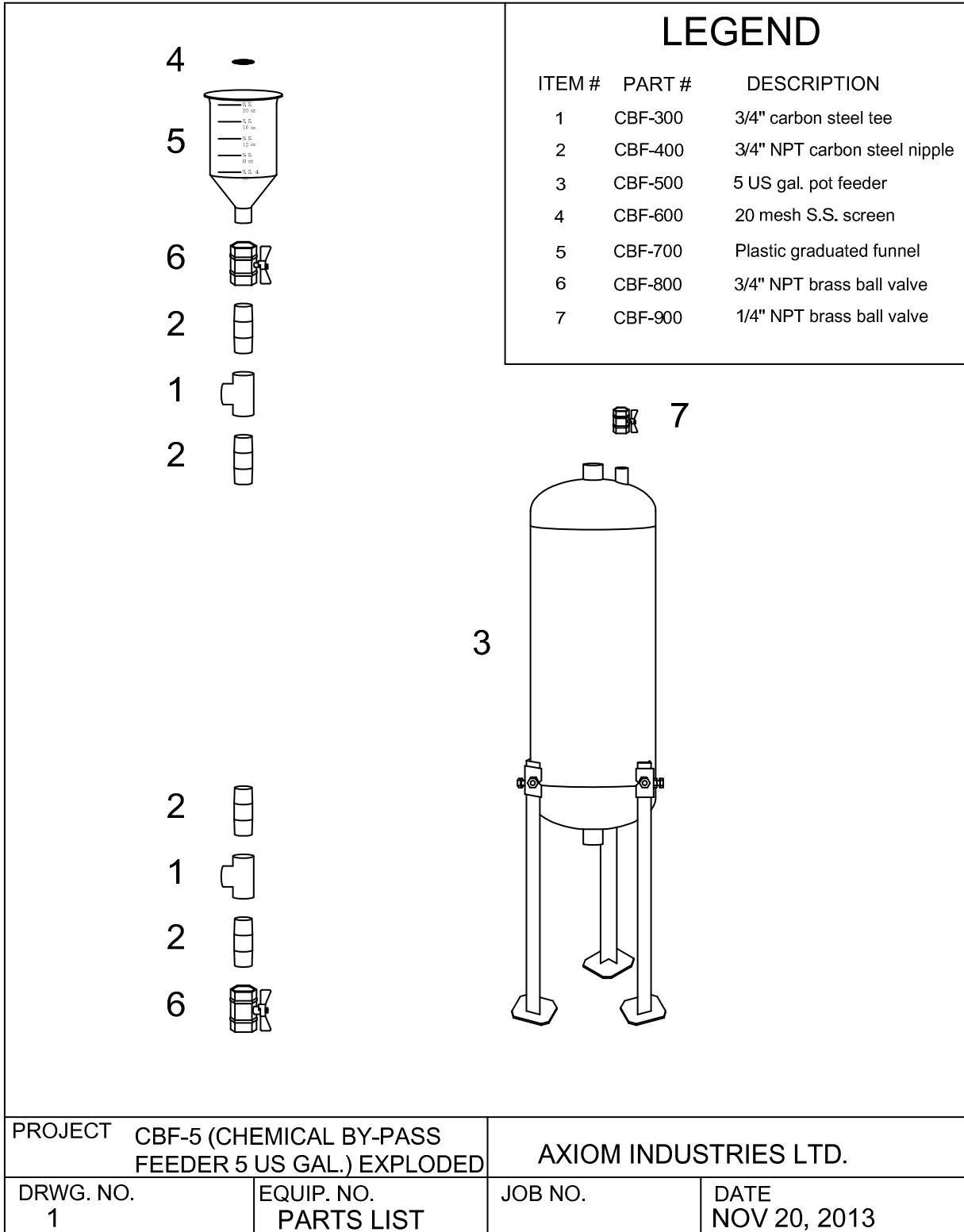
ITEM #	PART #	DESCRIPTION
1	CBF-100	wall mount bracket accessory
2	CBF-200	2 US gal. pot feeder
3	CBF-300	3/4" carbon steel tee
4	CBF-400	3/4" NPT carbon steel nipple
5	CBF-600	20 mesh S.S. screen
6	CBF-700	Plastic graduated funnel
7	CBF-800	3/4" NPT brass ball valve
8	CBF-900	1/4" NPT brass ball valve



PROJECT CBF-2 (CHEMICAL BY-PASS FEEDER 2 US GAL.) EXPLODED		AXIOM INDUSTRIES LTD.	
DRWG. NO. 1	EQUIP. NO. PARTS LIST	JOB NO.	DATE NOV 20, 2013



INDUSTRIES LIMITED



PROJECT CBF-5 (CHEMICAL BY-PASS FEEDER 5 US GAL.) EXPLODED		AXIOM INDUSTRIES LTD.	
DRWG. NO. 1	EQUIP. NO. PARTS LIST	JOB NO.	DATE NOV 20, 2013



INDUSTRIES LIMITED

LEGEND	
ITEM #	PART # DESCRIPTION
1	CBF-0600 20 mesh S.S. screen
2	CBF-0700 plastic graduated funnel
3	CBF-0800 3/4" NPT brass ball valve
4	CBF-0400 3/4" NPT carbon steel nipple
5	CBF-0300 3/4" carbon steel tee
6	CBF-0900 1/4" NPT brass ball valve
7	CBF-0200 2 US gal. pot feeder
8	CBF-0100 wall mount bracket accessory

8

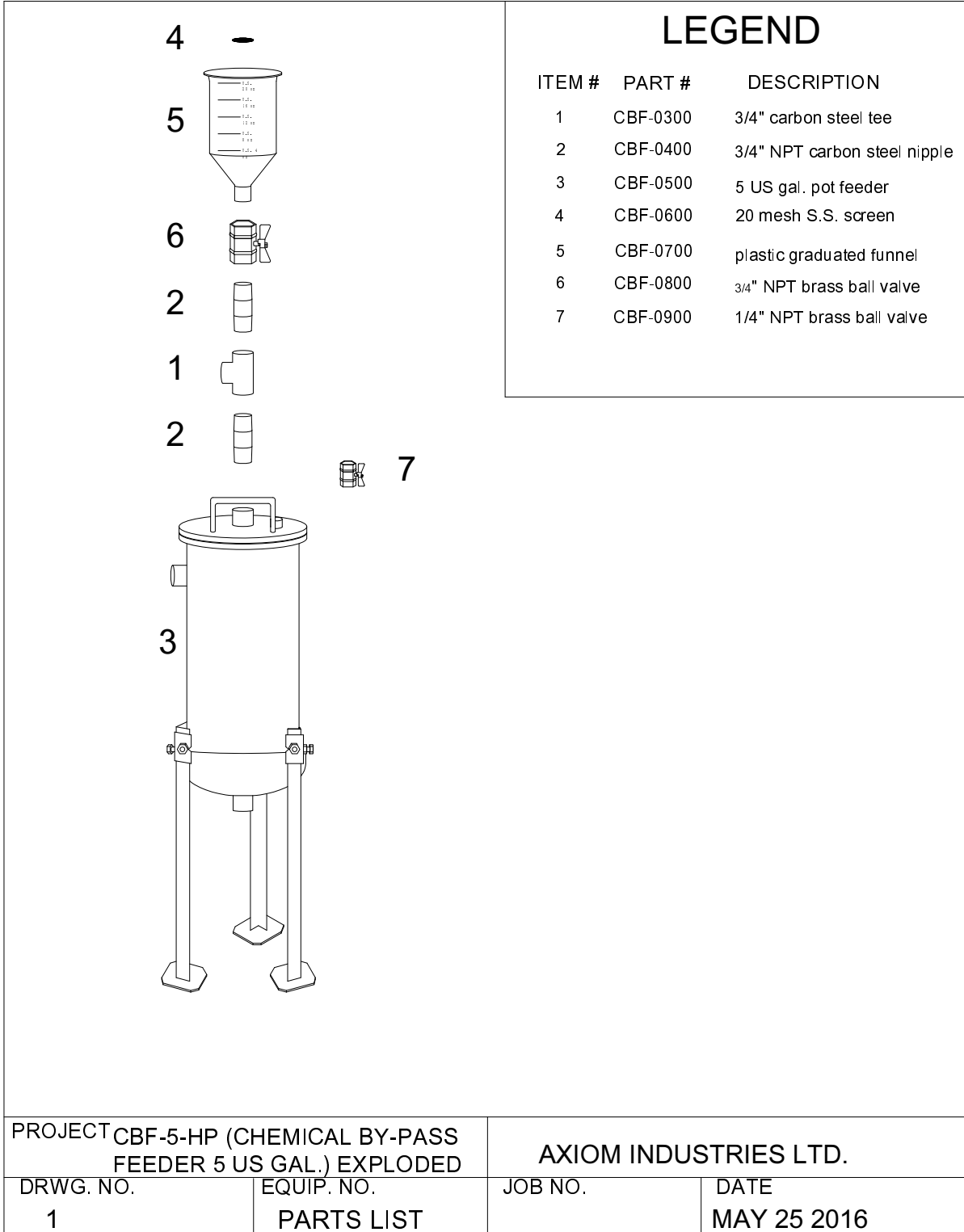
8

**Wall bracket accessory
(for CBF-2 only)**

PROJECT CBF-2-HP (CHEMICAL BY-PASS FEEDER 2 US GAL.) EXPLODED		AXIOM INDUSTRIES LTD.	
DRWG. NO. 1	EQUIP. NO. PARTS LIST	JOB NO.	DATE MAY 25 2016



INDUSTRIES LIMITED



PROJECT CBF-5-HP (CHEMICAL BY-PASS FEEDER 5 US GAL.) EXPLODED

AXIOM INDUSTRIES LTD.

DRWG. NO.

EQUIP. NO.

JOB NO.

DATE

1

PARTS LIST

MAY 25 2016



DOSEUR DE PRODUITS CHIMIQUES EN DÉRIVATION CBF
Installation, fonctionnement et maintenance

Installation – méthode 1

Installer le doseur en dérivation CBF en parallèle à la pompe de façon que les robinets (4) et (5) régulent le débit à travers le CBF tel qu'illustré à la figure 1. Bien serrer tous les raccordements pour éviter des fuites.

Installation – méthode 2

Installer le doseur CBF en parallèle au système de tuyauterie tel qu'illustré la figure 2. Installer les robinets (4) et (5) pour réguler le débit à travers le CBF et utiliser le robinet (6) pour forcer le débit du côté de la dérivation. Bien serrer tous les raccordements pour éviter des fuites.

AVERTISSEMENT : les doseurs en dérivation CBF-2 et CBF-5 ont une pression nominale de 1138 kPa (165 psi) à 93 °C (200 °F). Les doseurs en dérivation à haute pression CBF-2-HP et CBF-5-HP ont une pression nominale de 2070 kPa (300 psi) à 93 °C (200 °F). Il est dangereux d'utiliser un doseur en dérivation à des pressions plus élevées ou dans des applications pour lesquelles il n'a pas été conçu et cela peut annuler la garantie. Le fabricant n'est pas responsable pour tout dommage résultant d'une application du doseur en dérivation qui outrepasserait ces spécifications.

AVERTISSEMENT : ne pas utiliser avec la vapeur ou l'eau potable.

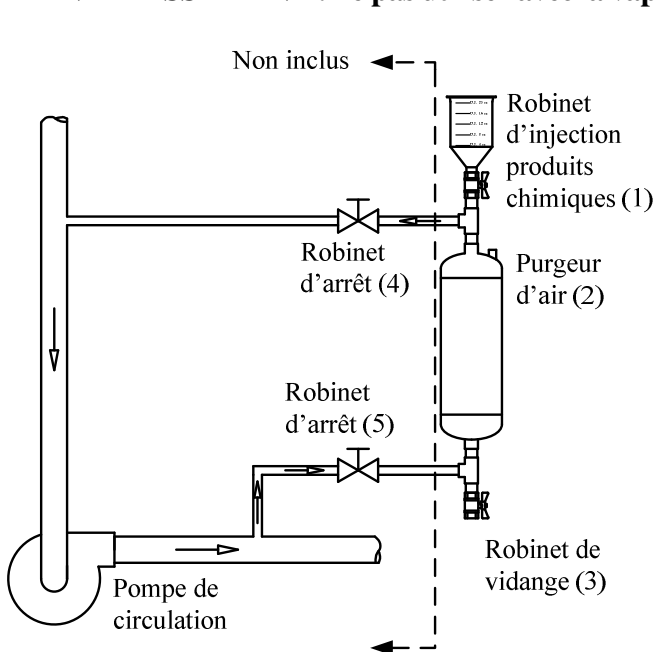


Fig. 1a – Méthode d'installation 1
CBF en parallèle à la pompe

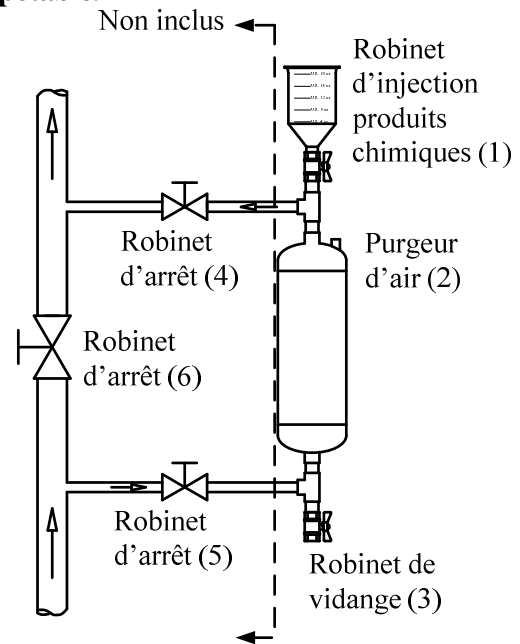


Fig. 2 – Méthode d'installation 2
CBF en parallèle à la tuyauterie



INDUSTRIES LIMITED

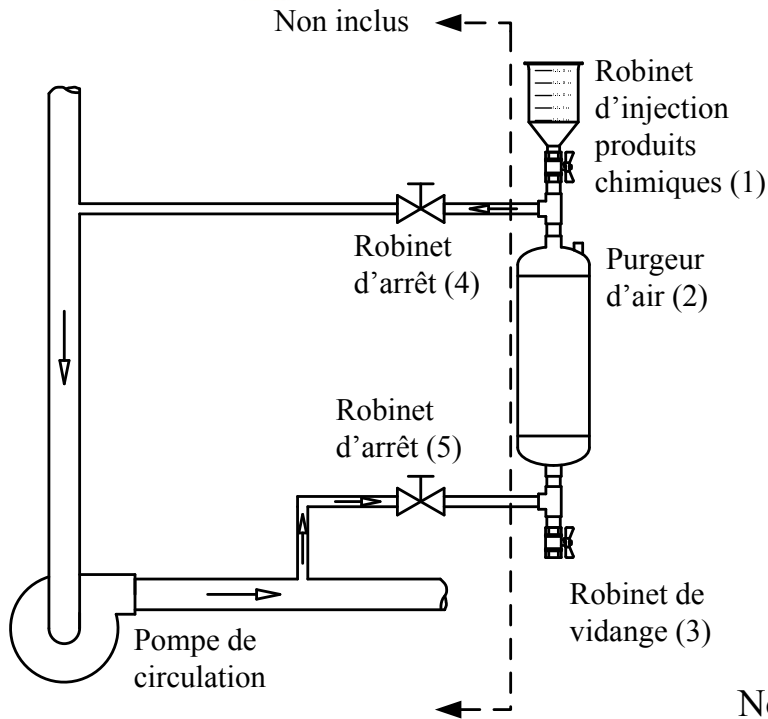


Fig. 1b – Méthode d'installation 1
CBF en parallèle à la pompe

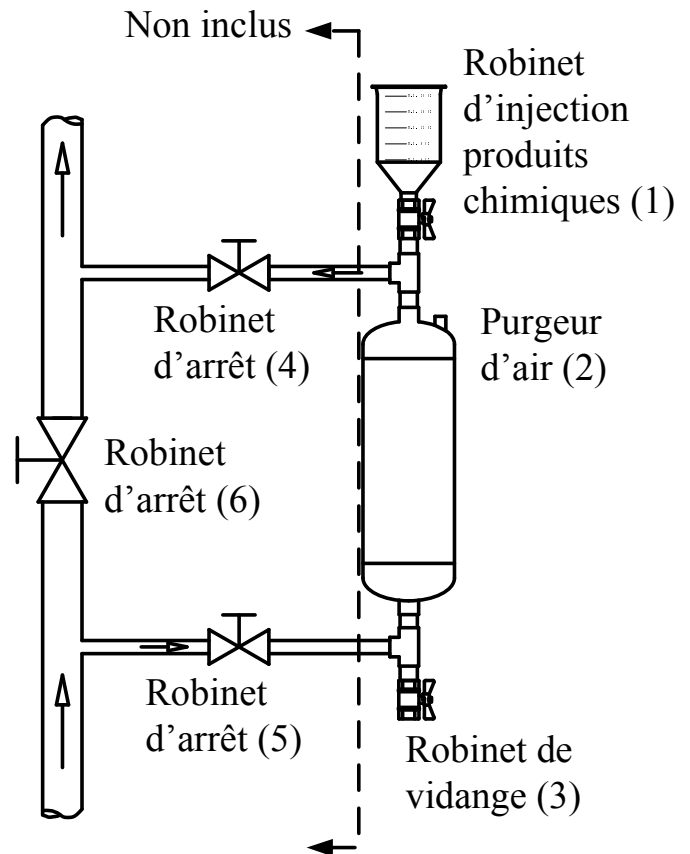


Fig. 2b – Méthode d'installation 2
CBF en parallèle à la tuyauterie



INDUSTRIES LIMITED

Ajout de produits chimiques avec la méthode d'installation 1

(Voir figure 1)

- Fermer tous les robinets.
- Ouvrir le robinet de vidange (3) puis le purgeur d'air (2) pour vider le doseur dans un bac ou un avaloir.
- Fermer le robinet de vidange (3) et ouvrir le robinet d'injection de produits chimiques (1).
- Verser les produits chimiques voulus dans le doseur par l'entonnoir. L'entonnoir peut servir à mesurer en utilisant l'échelle graduée sur sa paroi.
- Fermer le robinet d'injection de produits chimiques et entrouvrir le robinet (5) jusqu'à ce que le doseur soit rempli et que l'air en soit expulsé.
- Fermer le purgeur d'air (2) et ouvrir le robinet (4) pour que le débit traverse la dérivation jusqu'au système de tuyauterie.

S'il faut plus de produits chimiques, répéter les étapes décrites ci-haut. Quand l'injection de produits chimiques est terminée, laisser le robinet (4) ouvert et fermer tous les autres robinets.

Ajout de produits chimiques avec la méthode d'installation 2

(Voir figure 2)

- Fermer tous les robinets excepté le robinet (6).
- Ouvrir le robinet de vidange (3) puis le purgeur d'air (2) pour vider le doseur dans un bac ou un avaloir.
- Fermer le robinet de vidange (3) et ouvrir le robinet d'injection de produits chimiques (1).
- Verser les produits chimiques voulus dans le doseur par l'entonnoir. L'entonnoir peut servir à mesurer en utilisant l'échelle graduée sur sa paroi.
- Fermer le robinet d'injection de produits chimiques et entrouvrir le robinet (5) jusqu'à ce que le doseur soit rempli et que l'air en soit expulsé.
- Fermer le purgeur d'air (2) et ouvrir le robinet (4) pour que le débit traverse la dérivation jusqu'au système de tuyauterie. Fermer partiellement le robinet (6) pour dévier le débit dans le doseur en dérivation selon le besoin.

S'il faut plus de produits chimiques, répéter les étapes décrites ci-haut. Quand l'injection de produits chimiques est terminée, ouvrir les robinets (4) et (6). Fermer tous les autres robinets.

Garantie limitée

Le doseur en dérivation CBF d'Axiom est garanti un an contre les défauts de matériaux ou de fabrication.



INDUSTRIES LIMITED

		Légende	
PIÈCE	NUMÉRO	DESCRIPTION	
	1	CBF-100	Support de montage mural
	2	CBF-200	Doseur 7,5 L (2 gal US)
	3	CBF-300	Té en acier au carbone 3/4 po
	4	CBF-400	Mamelon acier au carbone 3/4 po NPT
	5	CBF-600	Tamis acier inox maille 20
	6	CBF-700	Entonnoir gradué en plastique
	7	CBF-800	Robinet à bille en laiton 3/4 po NPT
	8	CBF-900	Robinet à bille en laiton 1/4 po NPT

1		Support de montage mural (pour CBF-2 seulement)
1		Support de montage mural (pour CBF-2 seulement)

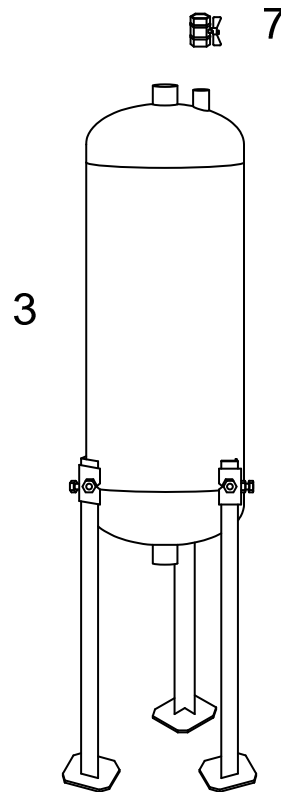
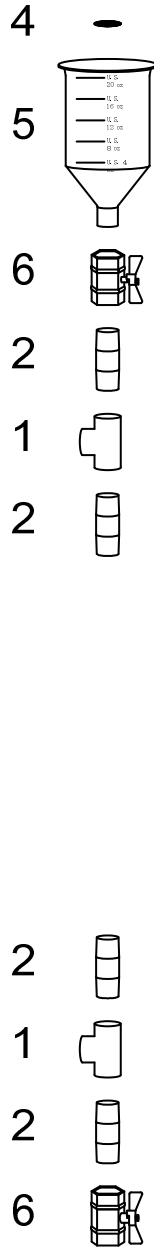
PROJET Doseur de produits chimiques en dérivation CBF-2. 2 gal US (vue éclatée)		AXIOM INDUSTRIES LTD.	
Dessin n° 1	Liste de pièces		DATE NOV. 20, 2013



INDUSTRIES LIMITED

Légende

PIÈCE	NUMÉRO	DESCRIPTION
1	CBF-300	Té en acier au carbone 3/4 po
2	CBF-400	Mamelon acier au carbone 3/4 po NPT
3	CBF-500	Doseur 18.9 L (5 gal US)
4	CBF-600	Tamis acier inox maille 20
5	CBF-700	Entonnoir gradué en plastique
6	CBF-800	Robinet à bille en laiton 3/4 po NPT
7	CBF-900	Robinet à bille en laiton 1/4 po NPT



PROJET Doseur de produits chimiques en dérivation CBF-5. 5 gal US (vue éclatée)

AXIOM INDUSTRIES LTD.

Dessin n° 1

Liste de pièces

DATE
NOV 20, 2013



INDUSTRIES LIMITED

		LEGEND	
ITEM #	PART #	DESCRIPTION	
1	CBF-0600	20 mesh S.S. screen	
2	CBF-0700	plastic graduated funnel	
3	CBF-0800	3/4" NPT brass ball valve	
4	CBF-0400	3/4" NPT carbon steel nipple	
5	CBF-0300	3/4" carbon steel tee	
6	CBF-0900	1/4" NPT brass ball valve	
7	CBF-0200	2 US gal. pot feeder	
8	CBF-0100	wall mount bracket accessory	

	<p>8</p> <p>8</p> <p>Wall bracket accessory (for CBF-2 only)</p>
--	--

PROJECT CBF-2-HP (CHEMICAL BY-PASS FEEDER 2 US GAL.) EXPLODED		AXIOM INDUSTRIES LTD.	
DRWG. NO.	EQUIP. NO.	JOB NO.	DATE
1	PARTS LIST		MAY 25 2016



INDUSTRIES LIMITED

		<h2>LEGEND</h2> <table border="1"> <thead> <tr> <th>ITEM #</th> <th>PART #</th> <th>DESCRIPTION</th> </tr> </thead> <tbody> <tr> <td>1</td> <td>CBF-0300</td> <td>3/4" carbon steel tee</td> </tr> <tr> <td>2</td> <td>CBF-0400</td> <td>3/4" NPT carbon steel nipple</td> </tr> <tr> <td>3</td> <td>CBF-0500</td> <td>5 US gal. pot feeder</td> </tr> <tr> <td>4</td> <td>CBF-0600</td> <td>20 mesh S.S. screen</td> </tr> <tr> <td>5</td> <td>CBF-0700</td> <td>plastic graduated funnel</td> </tr> <tr> <td>6</td> <td>CBF-0800</td> <td>3/4" NPT brass ball valve</td> </tr> <tr> <td>7</td> <td>CBF-0900</td> <td>1/4" NPT brass ball valve</td> </tr> </tbody> </table>		ITEM #	PART #	DESCRIPTION	1	CBF-0300	3/4" carbon steel tee	2	CBF-0400	3/4" NPT carbon steel nipple	3	CBF-0500	5 US gal. pot feeder	4	CBF-0600	20 mesh S.S. screen	5	CBF-0700	plastic graduated funnel	6	CBF-0800	3/4" NPT brass ball valve	7	CBF-0900	1/4" NPT brass ball valve
ITEM #	PART #	DESCRIPTION																									
1	CBF-0300	3/4" carbon steel tee																									
2	CBF-0400	3/4" NPT carbon steel nipple																									
3	CBF-0500	5 US gal. pot feeder																									
4	CBF-0600	20 mesh S.S. screen																									
5	CBF-0700	plastic graduated funnel																									
6	CBF-0800	3/4" NPT brass ball valve																									
7	CBF-0900	1/4" NPT brass ball valve																									
PROJECT CBF-5-HP (CHEMICAL BY-PASS FEEDER 5 US GAL.) EXPLODED		AXIOM INDUSTRIES LTD.																									
DRWG. NO. 1	EQUIP. NO. PARTS LIST	JOB NO.	DATE MAY 25 2016																								